

2024

Changé
53

2025



SAISON CULTURELLE

LES ONDINES — L'ATELIER DES ARTS VIVANTS



Vibrons ensemble !

Parce que nous avons toutes et tous besoin de musique, de théâtre, de danse, de cirque... des arts vivants !

Parce que nous avons toutes et tous besoin d'évasion,

Parce que nous avons toutes et tous besoin d'émotions, de renouveau, de rires et de surprises,

Émouvante et joyeuse, cette nouvelle programmation est donc une invitation à vibrer. Chaque spectacle est une exploration passionnante, un appel à la rêverie et à la curiosité.

Cette année, c'est sous l'aspect de cartes multicolores que nous vous convions à composer votre programme idéal ! Envie de chanter la musique de *Dirty dancing*, voir un policier s'exercer à la danse hip-hop, découvrir le monde mystérieux des oiseaux, vivre un concert à la lueur des bougies, assister à la métamorphose d'une sirène, redécouvrir *Le Malade Imaginaire* dans une version décoiffante ? Vous avez les cartes en main, faites vos jeux !

La saison sort aussi de ses murs avec notamment la 2^e édition de « Rendez-vous au parc ! », un spectacle au Groupe scolaire du Chemin Vert... proposant ainsi d'autres manières de se retrouver. La saison s'étoffe également d'une belle programmation sur temps scolaire car la culture est source d'épanouissement et une richesse à partager sans modération dès le plus jeune âge.

Il n'y a pas d'œuvres sans public, nous vous remercions pour votre confiance et votre fidélité !

Patrick Péniguel
Maire de Changé

Christine Nadau
Adjointe chargée
de la Culture, du Patrimoine
et de la Vie associative
culturelle

Annaïk Besnier
Directrice
des Services
Culturels

SOMMAIRE

17/09	Cordalinge JereM	p. 06
17/09	Perfect Day Le Vilar	p. 07
22/09	Journées européennes du patrimoine*	
27/09	Quand je serai grande, je serai Patrick Swayze Chloé Oliveres	p. 09
19/10	No Mad & le chœur éphémère Des Oiseaux la nuit	p. 11
31/10	Bateau Les Hommes Sensibles	p. 13
14/11	Serena Au point du soir — Compagnie Clément Pascaud	p. 15
01/12	StOïK Les GüMs	p. 17
21/12	Ludilo Le Mouton Carré	p. 19
25/01	La Méthode du Dr. Spongiak Moquette Production	p. 21
08/02	Marion Rampal Oizel	p. 23
19/02	Comme c'est étrange ! Söta Sälta	p. 25
28/02	Perchés ! Les Chanteurs d'oiseaux	p. 27
14/03	Le Malade imaginaire Collectif Citron	p. 29
30/03	Tanka Silencio Compagnie Fracas	p. 31
05/04	Papic Drolatic Industry	p. 33
09/04	Hand Hop Scopitone & Compagnie	p. 35
24/04	Albin de la Simone Solo	p. 37
29/04	Boléro Compagnie DK59	p. 39
25/05	Rendez-vous au parc !	p. 40
20/06	Fête de la musique*	
	Bonus	p. 42
	Partenariats	p. 43
	L'art tout au long de la vie	p. 44
	Soutien à la création	p. 45
	Focus sur...	p. 46
	Générique	p. 48
	Informations pratiques	p. 50
	Bon de commande	p. 53

* Pour les Journées européennes du patrimoine et la Fête de la musique, organisées également par la Saison culturelle, le programme sera disponible quelques semaines avant l'événement.

FESTIVAL

LE CHAINON

MANQUANT

 Informations et billetterie
 lechainon.fr


CORDALINGE

JEREM

MARDI 17 SEPTEMBRE

9 H 15 & 14 H 15 DURÉE : 45 MIN

L'ATELIER DES ARTS VIVANTS

THÉÂTRE & MUSIQUE

FAMILLE DÈS 5 ANS

8 € / 6 €

C'est l'histoire d'un gamin sur le terrain là-bas, sous la corde à linge, balançant entre la trouille diffuse de l'orage et la joie crue de ses moments de rêveries. Sur le plateau, la corde à linge flotte dans l'air et les reliefs d'une tempête de vêtements laissent apparaître un comédien-manipulateur. Puis surgit un personnage animé, primitif, cousin de celui de *La Linea* sans « vrai » langage mais pas privé de parole...

JereM accompagne en musique, chansons, bruitages et non langage, les péripéties du comédien manipulateur et de son alter ego animé, joueur et cruel, métamorphosant le fil à linge en terrain de jeu. Par sa proximité, le public découvre la matière des objets et des tissus réceptionnant les projections.

PERFECT DAY

LE VILAR

MARDI 17 SEPTEMBRE

10 H 30 DURÉE : 1 H 30

LES ONDINES

THÉÂTRE

TOUT PUBLIC DÈS 14 ANS

8 €

La vie, ce sont des cycles. Tu nais l'enfant de tes parents. Tu deviens la mère de tes enfants. Après, la mère de tes parents. Puis, l'enfant de tes enfants. Et tu meurs.

Marie, célibataire de 64 ans, nez pour un grand parfumeur, coincée entre les problèmes de sa vieille mère et ceux de sa fille, peine à trouver sa place de femme. Elle aspire à l'amour et à la passion, mais n'arrive plus à se trouver désirable. Jusqu'au jour...

Après *La Solitude du mammoth* et *Quand tu es revenu*, l'autrice Geneviève Damas explore le rapport au désir d'une femme après 60 ans, avec un texte jouissif et jubilatoire écrit sur mesure pour la comédienne Hélène Theunissen.

Spectacles accueillis dans le cadre du festival Le Chainon Manquant (p. 43)



VENDREDI 27 SEPTEMBRE

20 H 30 DURÉE : 1 H 35

LES ONDINES

SEULE-EN-SCÈNE

TOUT PUBLIC DÈS 12 ANS

GRATUIT SUR RÉSERVATION

QUAND JE SERAI GRANDE, JE SERAI PATRICK SWAYZE

CHLOÉ OLIVERES

Un seule-en-scène plein d'humour et de sincérité, doublé d'une portée féministe réjouissante.

À 8 ans, Chloé Oliveres découvre le film *Dirty Dancing* et décide qu'elle sera comédienne pour vivre des histoires d'amour avec Patrick Swayze.

À 40 ans, tiraillée entre sa tendance midinette nourrie de récits à l'eau de rose et un féminisme chevillé au corps, elle se livre à mille pour cent dans ce spectacle délirant, drôle et touchant. Elle raconte ses amours, sa lutte contre les schémas familiaux, sa copine de classe Mélanie Laurent, sa volonté d'émancipation, ses doutes, ses frustrations. Dans cette autofiction, mise en scène par Papy (Blanche Gardin, Monsieur Fraize...), la comédienne à l'humour ravageur conjugue une finesse d'écriture avec une interprétation sans faille et résolument solaire.

« Un régal de spectacle,
drôlissime, subtil, revigorant »
LE MONDE

bonus + Présentation de saison : on vous dit tout sur les spectacles 24/25 !
+ Bar ouvert (p. 42)

SAMEDI 19 OCTOBRE

CHANSON FOLK

20 H 30 DURÉE : 1 H 20

TOUT PUBLIC

L'ATELIER DES ARTS VIVANTS

13 € / 10 € / 7 €

NO MAD & LE CHŒUR ÉPHÉMÈRE

DES OISEAUX LA NUIT

**Des voix, des cordes et des harmonies limpides :
un moment suspendu, doux et puissant, d'une rare intensité.**

Avec Des Oiseaux la nuit, création acoustique et éclairée à la bougie, No Mad propose une nouvelle expérience live, toute en finesse et sensibilité. Au fil de la poésie de Pierre Dodet, le groupe nous parle de nature, de générosité, d'humanité. Les voix sont douces et puissantes, tantôt à l'unisson, tantôt polyphoniques. Entremêlant violon, alto, clarinette, guitare, violoncelle et percussions, les mélodies s'inspirent de la musique folk traditionnelle, du jazz mais aussi de la musique classique et baroque.

Pour ce concert exceptionnel, un chœur d'une vingtaine de chanteuses et chanteurs mayennais, constitué pour l'occasion, accompagne No Mad sur scène. De quoi sublimer la dimension chorale et la force, hautement émotionnelle, des chansons du quintet !

Projet initié par Mayenne Culture, le Théâtre Les 3 Chênes, la Saison culturelle du Pays de Craon et la Saison culturelle de Changé (p. 43)

*« En nous faisant perdre tous nos repères musicaux,
No Mad ne nous laisse que la beauté et la magie »*
FRANCOFANS

bonus + Bar ouvert (p. 42)
+ Atelier chant (p. 42)

JEUDI 31 OCTOBRE

10 H 30 & 14 H 30 DURÉE : 50 MIN

L'ATELIER DES ARTS VIVANTS

THÉÂTRE D'OBJET

FAMILLE DÈS 5 ANS

6 €

BATEAU

LES HOMMES SENSIBLES

Un spectacle poétique et virtuose qui réveille le pirate ou la sirène qui sommeille en nous !

L'adulte oublie souvent l'enfant qu'il a été. Que reste-t-il de celui-ci ? Du jeu ? Des monstres sous le lit ? Des rêves ? Ou de l'émerveillement, tout simplement.

Bateau, c'est l'histoire d'un enfant qui joue sur une plage abandonnée. Il déterre une malle en bois pleine de trésors... le jeu alors débute ! Avec le geste précis et l'esprit distrait, il expérimente, bricole, invente tout un monde et va même jusqu'à se métamorphoser.

Mêlant cirque sensible et théâtre d'objet, ce spectacle est un voyage vers l'enfance, guidé par une nostalgie joyeuse et un imaginaire obsessionnel, offrant des situations aussi drôles que touchantes. Prêts à monter à bord !?

Spectacle programmé dans le cadre du festival Pupazzi et de l'opération Le Chainon en Région (p. 43)





JEUDI 14 NOVEMBRE

20 H 30 DURÉE : 1 H 00

L'ATELIER DES ARTS VIVANTS

SEUL-EN-SCÈNE

TOUT PUBLIC DÈS 13 ANS

13 € / 10 € / 7 €

SERENA

AU POINT DU SOIR — COMPAGNIE CLÉMENT PASCAUD

Avec humour, pudeur et poésie, *Serena* retrace le parcours extraordinaire de Serena Williams, vu par un jeune homme en quête d'émancipation.

Depuis l'âge de ses 12 ans, Clément Pascaud nourrit une fascination profonde et durable pour la joueuse de tennis Serena Williams. Sa puissance, sa force, sa volonté, sa personnalité ont été un modèle, une source d'inspiration. Il a suivi toute sa carrière, vécu tous ses exploits et ses échecs. Il a gagné et souffert avec elle.

À travers sa passion pour cette légende du sport, mais aussi pour le théâtre, le comédien se raconte et laisse entrevoir la solitude qui a jalonné son adolescence et ses difficultés à se construire et à s'affranchir de certains modèles sociétaux. Écrit par Marion Solange-Malenfant, ce récit initiatique, sur le courage d'agir et d'être soi, se déroule sur le rythme d'un match de tennis, de l'entrée sur le court à la remise des trophées.

*« La force est dans le jeu,
dans l'incarnation et l'opportunité
offerte à chacun de retrouver là
les clés de sa propre adolescence »*

THÉÂTRE(S)



DIMANCHE 1^{ER} DÉCEMBRE

17 H 00 DURÉE : 55 MIN

L'ATELIER DES ARTS VIVANTS

BURLESQUE

TOUT PUBLIC DÈS 5 ANS

13 € / 10 € / 7 €

STOÏK

LES GÜMS

Ce spectacle irrésistible nous plonge dans un univers où l'ordinaire devient extraordinaire.

Lui est grand, dégingandé, mollasson et veut bien faire. Elle est petite, énergique, rablette et nerveuse. Sous nos yeux, ils enchainent les performances absurdes et chantent pour tromper l'ennui. Avec maladresse et dextérité, ils jouent à l'infini sur tout ce qui les oppose, leurs différences de caractère et leurs différences physiques, et nous entraînent dans leur monde parallèle !

En s'appuyant sur des petits riens du quotidien – un sac, deux chaises, des raquettes de ping-pong – le duo parvient avec grâce à faire surgir l'inattendu du banal. Un monde absurde où le ridicule devient poétique.

StOïk est un mélange de jeu clownesque fait de prouesses acrobatiques. Au début, tout est normal, ou presque. Après, ça devient bizarre. À la fin, c'est n'importe quoi.

« Une succession de saynètes, réglées au millimètre, et où le burlesque, l'humour, la poésie mais aussi la virtuosité, l'équilibrisme et l'agilité vont crescendo »

LE PROGRÈS

SAMEDI 21 DÉCEMBRE

10 H 30 DURÉE : 35 MIN

LES ONDINES

THÉÂTRE D'OBJET

JEUNE PUBLIC DE 18 MOIS À 5 ANS

6 €



LUDILO

LE MOUTON CARRÉ

Une parenthèse enchantée pour les tout-petits, où se mêlent théâtre gestuel, bruitage vocalisé et manipulation.

Lumineux et espiègle, *Ludilo* (qui signifie jouet en espéranto) repose sur le principe du jeu comme axe fondamental de la construction d'un individu, le « je ».

Dans un espace circulaire, deux comédiennes inventent des univers à base de jouets dans une chorégraphie de corps et de sons. Guidés par des éléments visuels, gestuels et sonores connus – petit train électrique, cubes colorés, figurines d'animaux – les jeunes enfants s'identifient au jeu des artistes et rentrent en complicité avec elles.

Petit à petit, grâce à cette magie qui naît du regard que l'on pose sur l'objet et qui le transforme, une poésie se dégage de ces objets du quotidien et emmène le public dans des territoires plus oniriques.

bonus + Séances scolaires, RPE et multi-accueil (p. 44)

SAMEDI 25 JANVIER

THÉÂTRE D'OMBRES

17 H 00 DURÉE : 50 MIN

JEUNE PUBLIC DE 5 À 11 ANS

L'ATELIER DES ARTS VIVANTS

6 €



LA MÉTHODE DU DR. SPONGIAK

MOQUETTE PRODUCTION

**Peut-on rendre un enfant sage comme une image ?
Ce bijou visuel est un hommage à l'enfance et à l'espièglerie.**

Dans les années 1930, Loïse a le génie de la bêtise, au grand désespoir de ses parents qui rêvent d'une enfant raisonnable, polie et présentable. Ils décident alors de faire appel au Docteur Spongiak, inventeur d'une méthode novatrice pour faire rentrer dans le rang les enfants désobéissants.

Avec ce spectacle, la compagnie nous plonge dans l'univers suranné des Années folles. Sur grand écran, s'animent les images créées et manipulées à vue par les deux comédiens. Du théâtre d'ombres qui renoue avec l'enchantement du cinéma artisanal. Au son du fox-trot, de la biguine et de l'électro, *La méthode du Dr. Spongiak* ausculte avec humour les relations adultes / enfants et traite avec malice du fameux « âge de raison ».

*« Insolente et raffinée, la nouvelle création
de Moquette Production
rappelle les films de Lotte Reiniger »
LA LIBRE BELGIQUE*

bonus + Atelier théâtre d'improvisation (p. 42)
+ Séance scolaire (p. 44)



SAMEDI 8 FÉVRIER

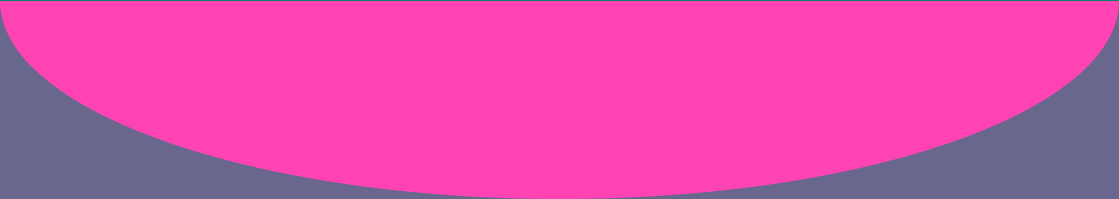
CHANSON JAZZ

20 H 30 DURÉE : 1 H 30

TOUT PUBLIC

L'ATELIER DES ARTS VIVANTS

20 € / 17 € / 14 €



MARION RAMPAL

OIZEL

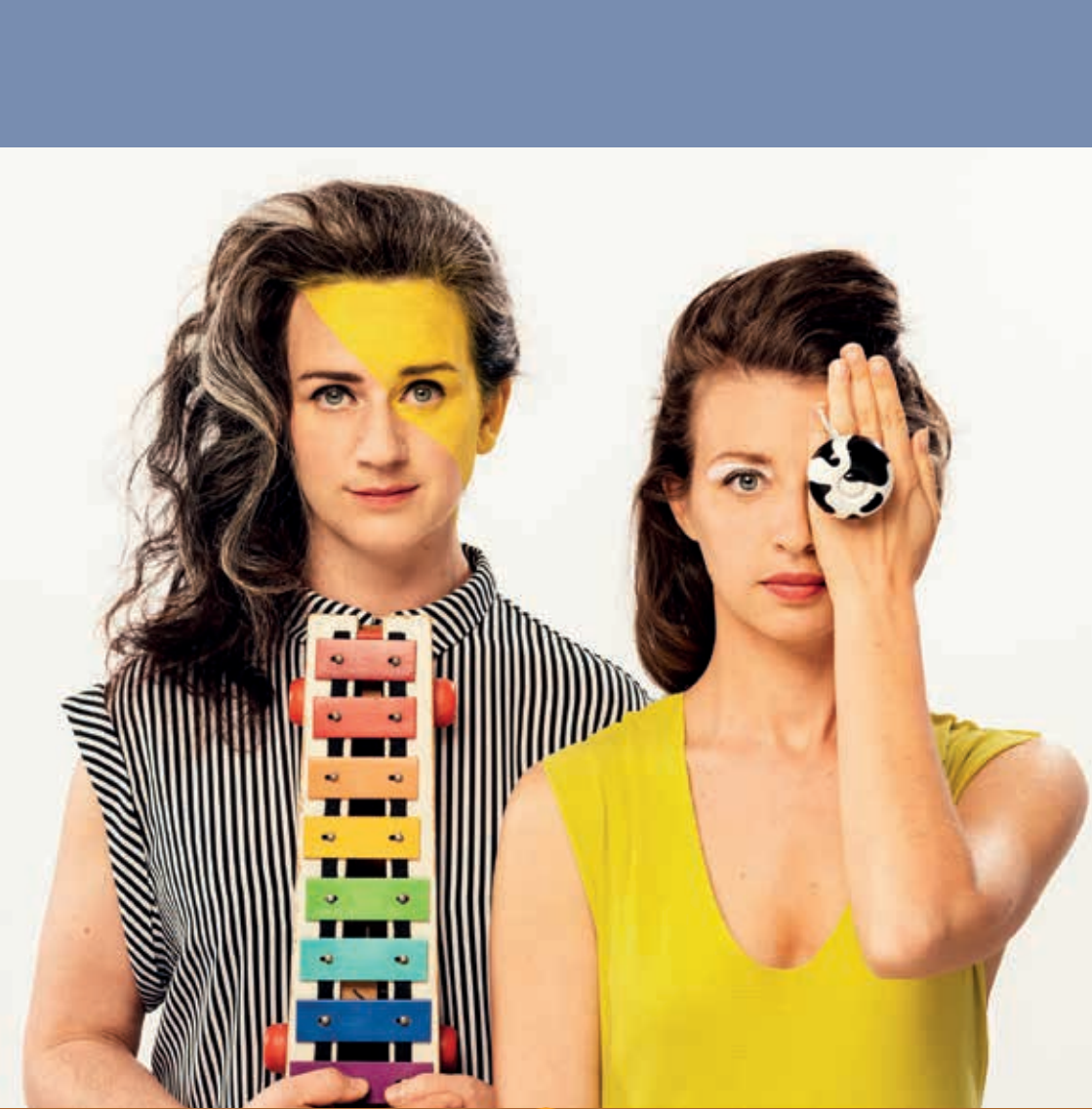
Marion Rampal présente son dernier album *Oizel* aux influences jazz et pop, à la fois léger, poétique et aérien.

Artiste vocale lauréate aux Victoires du jazz 2022, Marion Rampal est une songwriter totale qui nourrit un répertoire personnel influencé par les langues et les musiques francophones. Son style singulier navigue entre jazz, folk, blues et chanson, quelque part entre la Louisiane, les Antilles et le Québec.

Après quatre albums et de nombreuses collaborations (Archie Shepp, Anne Pacey, Sandra N’Kaké...), l’artiste revient sur scène en quartet avec son complice guitariste Matthis Pascaud, Simon Tailleu à la contrebasse et Guilhem Flouzat à la batterie. Voix nue, dans un français subtilement malaxé, elle en appelle aux inspirants oiseaux. Ensemble, les musiciens déploient leurs ailes et livrent une performance d’une grande beauté.

« 11 chansons d’émotion pure,
de grâce éthérée »
RADIO FRANCE

bonus + Bar ouvert (p. 42)
+ Prélude du CRD de Laval Agglo – pôle de Changé (p. 42)



MERCREDI 19 FÉVRIER

10 H 30 & 14 H 30 DURÉE : 50 MIN

L'ATELIER DES ARTS VIVANTS

SPECTACLE MUSICAL

JEUNE PUBLIC DE 4 À 7 ANS

6 €

COMME C'EST ÉTRANGE !

SÖTA SÄLTA

Avec leurs chansons à dormir debout, le duo polyglotte de Söta Saltä (qui signifie sucré salé en suédois) nous entraîne joyeusement dans son univers.

Elsa Birgé et Linda Edsjö ont choisi d'aborder « l'étrange » sous toutes ses formes. Celui qui fait rire, celui qui fait peur, le charme de l'inconnu et de l'étranger, le bizarre. *Comme c'est étrange !* est une pyramide d'histoires, de jeux vocaux, de chansons ludiques et poétiques.

Les deux musiciennes sont drôles et impertinentes. Elles chantent en français et en suédois. Joignant le geste à la parole, elles font participer les enfants à leur univers sonore. Au vibraphone s'ajoutent des objets incongrus, des percussions, des jouets, des instruments inventés et une étonnante harmonie vocale. Un spectacle à partager en famille, dont l'album éponyme a reçu le Grand prix jeune public 2020 de l'Académie Charles Cros.

Spectacle programmé dans le cadre du festival Monte Dans L'Bus (p. 43)

« Spectacle pétillant et drôle,
à voir absolument »
TELÉRAMA

VENDREDI 28 FÉVRIER

20 H 30 DURÉE : 1 H 00

LES ONDINES

SPECTACLE MUSICAL

TOUT PUBLIC DÈS 7 ANS

13 € / 10 € / 7 €

PERCHÉS !

LES CHANTEURS D'OISEAUX

Avec ces artistes de haut vol, vous n'écoutez plus jamais les oiseaux comme avant.

Les deux hommes sont « chanteurs d'oiseaux », un métier qu'ils se sont inventés lorsqu'ils avaient 7 ans. Jean Boucault et Johnny Rasse sont deux amoureux de la nature, passionnés par les oiseaux. Imiter leurs chants, dialoguer avec eux est très vite devenu un jeu, une passion... jusqu'à créer des spectacles.

Les Chanteurs d'oiseaux trillent, sifflent, gazouillent et nous rappellent que, chez les êtres ailés, se jouent les mêmes enjeux que chez les humains. Et si les oiseaux proposaient de nouveaux possibles ?

Perchés ! est un spectacle hybride entre conférence, joutes sifflées et discussions improvisées avec le public. Sur scène, accompagnés de leur complice musicien, ces drôles d'oiseaux partagent leur savoir avec humour et nous embarquent dans leur univers poétique, nous rendant plus curieux du vivant qui nous entoure.

« Savant, charmant,
militant, artistique »

LE FIGARO

bonus + Bar ouvert (p. 42)

+ Postlude du CRD de Laval Agglo - pôle de Changé (p. 42)



VENDREDI 14 MARS

20 H 30 DURÉE : 1 H 00

LES ONDINES

THÉÂTRE

TOUT PUBLIC DÈS 11 ANS

13 € / 10 € / 7 €

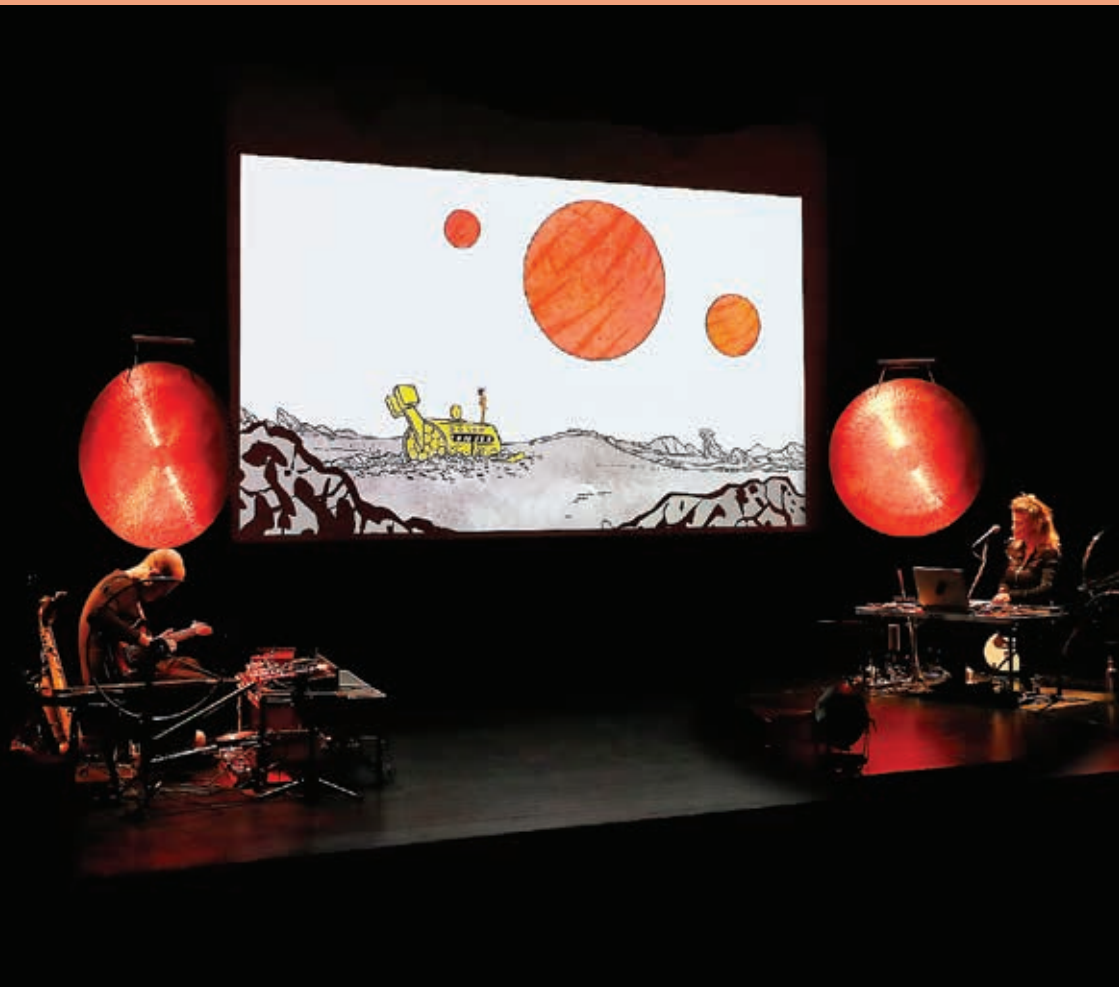
LE MALADE IMAGINAIRE

COLLECTIF CITRON

Tirant les fils de l'amour et de l'émancipation, le Collectif Citron offre une relecture actuelle et énergique du classique de Molière.

Ce « malade imaginaire », c'est Argan. Bien portant, il se croit très malade et les médecins complaisants se succèdent à son chevet. Sa fille, Angélique, aime Cléante. Mais les jeunes amoureux voient leur relation empêchée par ce père égoïste, qui rêve de marier sa fille à un médecin pour ses intérêts personnels...

Le Collectif Citron donne un nouveau souffle à ce texte classique, porté par une mise en scène dynamique et quatre remarquables comédiens. Création sonore originale, utilisation de masques et enjeux dramatiques resserrés donnent du caractère à cette reprise audacieuse. Les artistes en extraient notamment ce qui fait écho quatre siècles plus tard : l'émancipation d'une jeune femme qui s'affranchit de l'autorité paternelle.



DIMANCHE 30 MARS

17 H 00 DURÉE : 50 MIN

L'ATELIER DES ARTS VIVANTS

CONCERT DESSINÉ

FAMILLE DÈS 8 ANS

6 €

TANKA SILENCIO

COMPAGNIE FRACAS

Embarquez pour une expédition graphique et musicale, un récit d'aventure illustré par Alfred.

Ce concert dessiné est une invitation au voyage à travers le cosmos où nous suivons une jeune biologiste, seule rescapée d'un tragique accident de la mission spatiale. À bord d'une capsule de sauvetage qui dérive, notre héroïne découvre une planète inconnue dont l'environnement hospitalier va permettre à la jeune femme de vivre l'une des expéditions les plus poétiques, oniriques et... dangereuses de sa vie.

Tanka Silencio est une œuvre originale créée par Alfred – auteur de BD primé à deux reprises par le festival d'Angoulême – mise en musique par Sébastien Capazza et Sarah Auvray au moyen d'un instrumentarium inédit : guitare, saxophone, gongs, claviers et même roues de vélo ! Une bande son jouée en direct sous nos yeux, qui donne toute la force à ce voyage graphique et sans parole.

Spectacle programmé dans le cadre des 18^{es} Rencontres BD en Mayenne (p. 43)

« Le mélange de science-fiction, d'animation, le trait épuré, la synchronisation parfaite de la musique avec les illustrations, tout le monde y trouve son compte, adulte et enfant »

LA DÉPÊCHE

SAMEDI 5 AVRIL

10 H 30 DURÉE : 35 MIN

LES ONDINES

THÉÂTRE DE PAPIER

FAMILLE DÈS 3 ANS

6 €



PAPIC

DROLATIC INDUSTRY

Un spectacle tendre et poétique sur la transmission entre les générations.

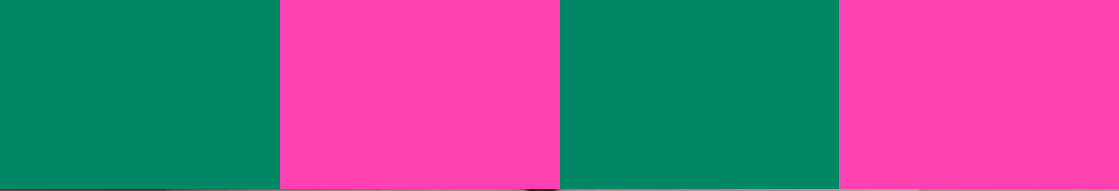
Sacha aime Papic, son grand-père à la longue barbe blanche. Dans cette barbe, Sacha pioche des objets cachés (un clou, une rose, un hameçon...). Ceux-ci représentent autant d'histoires et de souvenirs qui, par le récit du papi, reprennent vie. L'enfant grandit, questionne, et le grand-père qui vieillit l'invite dans son passé et retrace l'origine de leur famille.

La compagnie Drolatic Industry revisite l'album *Les Trésors de Papic* d'Émilie Soleil et de Christian Voltz en le transposant dans leur magnifique univers graphique fait de silhouettes de papier. De véritables personnages qui prennent vie en musique. Ce spectacle parle avec tendresse du temps qui passe, du lien entre les générations, de la place d'un enfant dans sa famille, de l'importance de la complicité avec les siens.

« Centré sur la relation enfant / grand-père, ce spectacle pour les enfants recrée l'intimité d'un moment précieux »

TÉLÉRAMA

bonus + Bord plateau (p. 42)
+ Séance scolaire (p. 44)



MERCREDI 9 AVRIL

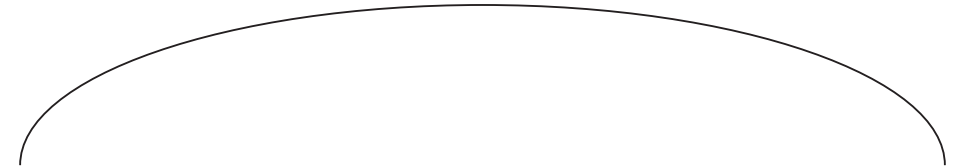
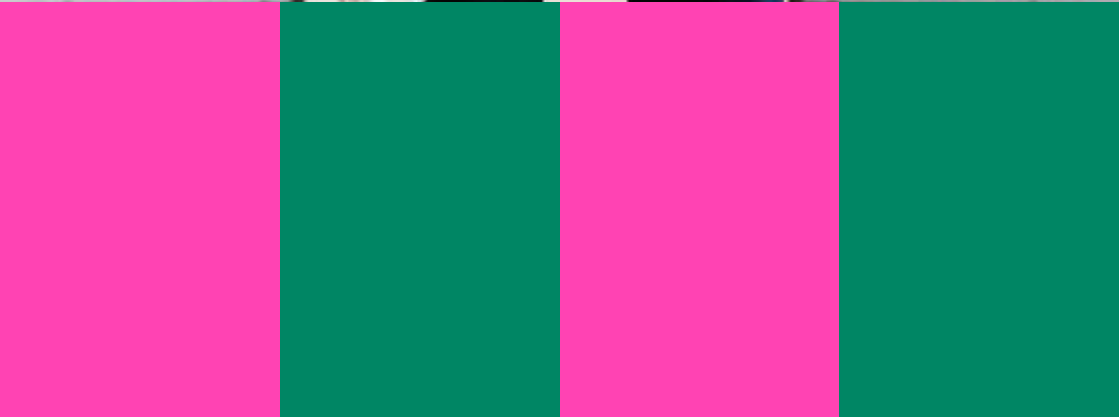
14 H 30 & 19 H 30 DURÉE : 35 MIN

GROUPE SC. DU CHEMIN VERT

ARTS DE RUE

FAMILLE DÈS 5 ANS

GRATUIT



HAND HOP

SCOPITONE & COMPAGNIE

Avec *Hand Hop*, Scopitone & Compagnie réussit le défi de conjuguer breakdance et théâtre d'objet, pour une ode à danser dans la rue !

Un ghetto blaster géant, une piste de danse en carton et les scratches d'une DJ perchée sont les ingrédients de cet appel à se saisir de notre liberté à danser où bon nous semble ; de cette invitation au mouvement continu face aux règles et normes imposées. Le spectacle entend rendre à la rue son énergie contagieuse, vivante de rassemblement, de corps et de musique.

Autour d'une course poursuite effrénée entre l'autorité et la désinvolture, *Hand Hop* fait référence aux premiers clips de hip-hop, aux cartoons et aux séries policières américaines, pour célébrer la street dance. Danse qui s'impose aujourd'hui comme une incontournable du paysage chorégraphique contemporain, jusqu'à devenir une discipline olympique.

bonus + Atelier breakdance (p. 42)



JEUDI 24 AVRIL
20 H 30 DURÉE : 1 H 30
L'ATELIER DES ARTS VIVANTS

CHANSON
TOUT PUBLIC
20 € / 17 € / 14 €

ALBIN DE LA SIMONE

SOLO

Maitre enchanteur et mélodiste hors pair, Albin de la Simone est aussi dessinateur. Avec cette création musicale et graphique, son univers prend une nouvelle dimension.

Cet artiste discret, qui embrasse avec subtilité la complexité des sentiments, n'en est pas moins multiple : auteur, compositeur, interprète, multi-instrumentiste... Il compte aujourd'hui parmi les chanteurs les plus élégants du paysage français et nourrit un répertoire unique, empreint de poésie et de délicatesse.

Deux ans après la sortie de son septième album, *Les cent prochaines années*, Albin de la Simone repart seul en tournée avec une idée qu'on lui soumet depuis longtemps. Un concert en solo, où se rencontrent enfin les trois cordes principales de son arc : la chanson, le dessin, la parole. L'artiste chante, joue, raconte, dessine, pour convoquer, plus intime que jamais, les émotions douces et fortes qu'il cultive depuis toujours.

« En l'espace de 20 ans, Albin de la Simone est progressivement devenu l'une des figures tutélaires de la scène française »
FRANCE INTER

bonus + Bar ouvert (p. 42)
+ Postlude du CRD de Laval Agglo - pôle de Changé (p. 42)



MARDI 29 AVRIL

20 H 30 DURÉE : 40 MIN

LES ONDINES

DANSE

TOUT PUBLIC

13 € / 10 € / 7 €

BOLÉRO

COMPAGNIE DK59

Un spectacle libre et joyeux sur l'une des musiques de ballet les plus emblématiques.

Pour cette création, le chorégraphe et interprète Gilles Verièpe s'empare du célèbre *Boléro* de Maurice Ravel. Au-delà de son rythme implacable et hypnotique, c'est l'allégresse de l'œuvre que l'artiste souhaite partager. Face à la rigueur répétitive, il compose une chorégraphie ludique pleine de surprises, faite de mouvements et de ruptures. Une fois le crescendo orchestral lancé, on se sent irrémédiablement happé, pris par la musique.

Gilles Verièpe explore ici le geste du jeu de l'enfance, libérateur et léger. Il mêle les genres de danse (danses de cour, folkloriques, expressionnistes, pop et même butô...) et puise dans les mouvements du quotidien. La spontanéité et la pulsion de vie dominent dans ce duo magnifique à l'énergie communicative !

« Ravel lui-même, dans sa tombe, devrait s'en retourner... de joie ! »
DANSER CANAL HISTORIQUE

bonus + Bord plateau (p. 42)
+ Séance scolaire (p. 44)
+ Rencontres départementales de la danse (p. 44)

DIMANCHE 25 MAI
PARC DES ONDINES

TOUT PUBLIC
GRATUIT

Bar, food truck
et autres surprises !
Programme détaillé
disponible quelques
semaines avant
l'événement

RENDEZ-VOUS AU PARC !

DES SPECTACLES LES PIEDS AU VERT

LE TEMPS D'UN DIMANCHE PAS COMME LES AUTRES,
LA SAISON CULTURELLE DE CHANGÉ SE MET AU VERT
DANS LE PARC DES ONDINES. PAR ICI LE PARADIS !

LE MANIPOPONE

LA POUPÉE QUI BRÛLE

Un réjouissant tour de chant marionnettique.

Connaissez-vous Tryphon Tarta ? Cet inventeur mélomane aurait créé dès la fin des années 30 une machine révolutionnaire : le Manipophone. Ce jukebox avant l'heure, qui connaît son apogée pendant les années 50 permet, grâce à l'intervention de deux comédiens, d'entendre et de voir des vedettes de la chanson populaire française et américaine interpréter l'un de leurs tubes.

De Jacques Brel à Marilyn Monroe, de Charles Aznavour à Joséphine Baker, découvrez un casting de luxe dans ce tour de chant aussi populaire que décalé. Un spectacle pour réviser vos classiques en famille !

L'HOMME V.

VINCENT WARIN — COMPAGNIE 3.6/3.4

Une pièce acrobatique et dansée pour BMX et violoncelle.

Ex-champion de France et ex-vice-champion du monde de BMX, Vincent Warin conjugue la virtuosité, l'esthétique et la poésie à vélo. Sur une piste circulaire, dans une grande proximité avec le public, le BMX devient agrès et partenaire à la fois, au son du violoncelle. De lancers en portés, en passant par les déséquilibres sur le fil, l'homme et l'engin finissent par ne plus faire qu'un. La mélodie s'installe, électrisant le ballet offert par ce couple bien assorti. L'être humain n'est plus, le vélo s'efface, et jaillit une entité nouvelle : L'Homme V.

NEW F'POK ORLEANS

F'POK + GUESTS

Une fanfare dans le sillon de la tradition de la Nouvelle-Orléans.

Voilà dix années que cette fanfare 100% mayennaise, composée de 18 musiciens, distille une musique festive et éclectique faite de reprises, d'arrangements et de compositions originales. En 2025, la F'POK s'agrandit en invitant quatre musiciens emblématiques de la Nouvelle-Orléans à partager leur set ! Plus qu'un concert, il s'agit d'une aventure humaine au long cours avec cette envie de voyager, partager, échanger et transmettre. Une énergie communicative qui ne laisse pas le public de marbre.

Pour prolonger le plaisir d'un spectacle ou bien se mettre en appétit, la Saison culturelle propose plusieurs rendez-vous gratuits avec la complicité des artistes et de ses partenaires. Ces temps conviviaux et de partage sont imaginés pour vous !

Autour
des spectacles

BONUS

ATELIERS DE PRATIQUE

Inscription auprès de la Saison culturelle

Chant

Autour de *No Mad* (p. 11)

Samedi 19 octobre / 15 h 30 - 17 h

L'Atelier des arts vivants

Tout public dès 12 ans

Découvrez le répertoire du groupe No Mad par l'apprentissage d'extraits de chansons, avec Cécile Guihard, cheffe de chœur au Conservatoire de Laval Agglo.

Théâtre d'improvisation

Autour de *La Méthode*

du Dr. Spongiak (p. 21)

Samedi 25 janvier / 15 h - 16 h 30

L'Atelier des arts vivants

Parent-enfant, dès 8 ans

Initiez-vous au théâtre d'impro avec Ingrid Barroche (La P'tite compagnie), en inventant des histoires et situations cocasses !

Breakdance

Autour de *Hand Hop* (p. 35)

Mardi 8 avril / 10 h - 12 h + 14 h - 16 h

L'Atelier des arts vivants

Jeunes, inscrits à l'Espace Jeunes de Changé

Initiez-vous au breakdance avec Virginie Savary, danseuse du spectacle *Hand Hop*, et devenez « spectateurs complices », en montant sur scène lors du battle final !

MINI-EXPOSITION

Autour de *Papic* (p. 33)

Samedi 5 avril / Les Ondines

Avant et après la représentation, découvrez le processus de création du spectacle : maquette du décor, journal de bord, croquis...

PRÉLUDE & POSTLUDES

Par les élèves et les professeurs du pôle de Changé du Conservatoire de Laval Agglomération.

crd.agglo-laval.fr

Simple mais finement tissées

Autour de Marion Rampal (p. 23)

Mardi 4 février / 19 h

L'Atelier des arts vivants

Musiciens et danseurs tissent des arrangements musicaux et chorégraphiés de chansons actuelles dans un style où le groove et le swing sont mis à l'honneur.

Sur un arbre, perchés... !

Autour de *Perchés !* (p. 27)

Vendredi 21 mars / 20 h

Les Ondines

Pour célébrer le printemps, musiciens et danseurs s'inspirent de la nature et convoquent animaux et autres créatures imaginaires, sur une scène envahie par une végétation luxuriante.

Autour de Albin de la Simone (p. 37)

Vendredi 25 avril / 19 h

L'Atelier des arts vivants

Musiciens et plasticiens réinterprètent les « déjà grands classiques » d'Albin de la Simone mis en image et musique par leurs ingénieux professeurs « bidouilleurs et arrangeurs ».

BORDS PLATEAU

Prolongez le spectacle par un temps d'échange avec la compagnie.

Autour de *Papic* (p. 33) **Samedi 5 avril**

Autour de *Boléro* (p. 39) **Mardi 29 avril**

BAR

Tenu par les bénévoles, le bar de la Saison culturelle est ouvert après certains spectacles.

Dans une volonté d'ouverture et d'inscription dans la vie du territoire, la Saison culturelle de Changé se construit avec la complicité des structures culturelles présentes sur le département, que ce soit pour la mise en place de tournées de compagnies ou la participation à un événement.

PARTENARIATS

LE CHAINON MANQUANT www.lechainon.fr

Du 17 au 22 septembre 2024, Laval et Changé vivent au rythme de la 33^e édition du festival Le Chainon Manquant et des 70 spectacles qui intégreront ensuite les saisons culturelles de près de 400 lieux partenaires. Soyez les premiers à découvrir ces pépites artistiques qui sillonneront la France dans les années à venir ! En tant que partenaire, la ville de Changé accueille les spectacles *Cordalinge* de JereM et *Perfect Day* de Le Vilar (p. 6-7).

La Saison culturelle programme également *Bateau* par Les Hommes Sensibles (p. 13), dans le cadre de l'opération Le Chainon en Région, soutenue par la Région Pays de la Loire.

CHŒUR ÉPHÉMÈRE mayenneculture.fr

Projet initié par Mayenne Culture, le Théâtre Les 3 Chênes, la Saison culturelle du Pays de Craon et la Saison culturelle de Changé, autour de *No Mad* (p. 11). En concert, le 18 octobre à Loiron-Ruillé, le 19 octobre à Changé et le 29 mars à Craon. Par le passé, le chœur éphémère, porté par Mayenne Culture et composé de chanteurs et chanteuses du département, a accompagné sur scène San Salvador, Kyrie Kristmanson, Mesparrow...

PUPAZZI letheatre.laval.fr/pupazzi

Du 27 octobre au 14 novembre 2024, aux quatre coins de Laval Agglo, la 3^e édition du festival Pupazzi, organisé par Le Théâtre de Laval – centre national de la marionnette, déploie tout l'éventail des arts de la marionnette et reflète cette créativité unique qui irrigue la discipline.

La Saison culturelle de Changé s'associe au Théâtre de Laval et programme le spectacle *Bateau* de la compagnie Les Hommes Sensibles (p. 13).

MONTE DANS L'BUS montedanslbus.com

Organisé par l'association Poc Pok, le festival pour enfants qui rend jaloux les parents est de retour du 17 au 23 février 2025 pour sa 12^e édition. Partenaire de cet événement, la Saison culturelle de Changé programme deux représentations du spectacle *Comme c'est étrange !* de Sôta Sâlta (p. 25).

RENCONTRES BD EN MAYENNE

Les 29 et 30 mars 2025 à la salle Les Ondines se déroule la 18^e édition des Rencontres BD en Mayenne, organisées par l'association Alabd, la librairie M'Lire, la Bibliothèque départementale de la Mayenne et la ville de Changé. Au programme de ce festival dédié à la bande dessinée : expositions, ateliers, dédicaces, remise du Prix Bull'Gomme 53, et le concert illustré *Tanka Silencio* de la compagnie Fracas (p. 31), proposé par la Saison culturelle.

Convaincue que la culture participe pleinement à l'épanouissement de chacun, la Saison culturelle de Changé fait la part belle à l'éducation artistique et culturelle.

Une saison culturelle ouverte à tous et toutes

L'ART TOUT AU LONG DE LA VIE

L'ART À L'ÉCOLE

Pour encourager la découverte du spectacle vivant, de la maternelle au lycée, la Saison culturelle propose des séances spécifiques en journée, et reçoit également les classes sur les séances tout public.

VENIR EN GROUPE

Chaque année, la Saison culturelle accueille également différents groupes de tous âges sur les représentations, qu'elles se déroulent en journée ou en soirée : crèches, relais petite enfance, accueils de loisirs, maisons de quartier, IME, établissements médico-sociaux, Ehpad...

L'équipe de la Saison culturelle se tient disponible pour présenter les spectacles et organiser la venue des classes et groupes.

Ludilo

Le Mouton Carré
19 décembre / 17 h 30
20 décembre / 9 h 00
+ 10 h 30 + 17 h 30
Les Ondines
p. 19

La Méthode

du Dr. Spongiak
Moquette Production
24 janvier / 14 h 30
L'Atelier des arts vivants
p. 21

Papic

Drolatic Industry
4 avril / 14 h 30
Les Ondines
p. 33

Boléro

Compagnie DK59
29 avril / 14 h 30
Les Ondines
p. 39

Le Manipophone

La Poupée qui brûle
26 mai / 14 h 30
Ehpad Les Charmilles
p. 41

Peace&Lobe@

Musazik
28 novembre / 14 h 30
29 novembre / 9 h 30
+ 14 h 30
Les Ondines

Ce spectacle, produit par l'association ligérienne Musazik, retrace l'histoire des musiques amplifiées et a pour objectif de sensibiliser les adolescents aux risques auditifs liés à la pratique et à l'écoute de la musique.

Rencontres départementales de la danse

Mayenne Culture
29 avril

Les Ondines L'Atelier des arts vivants

Mayenne Culture propose aux élèves du département de découvrir la danse, par la pratique et la fréquentation des spectacles dans les salles culturelles du département. Ainsi, le 29 avril, les élèves se produiront sur scène à L'Atelier des arts vivants et assisteront ensuite à une représentation de *Boléro* de la compagnie DK59 (p. 39).

La recherche et la prise de risque sont le cœur même de la création, qui demande de disposer de temps et de lieux de travail. Au-delà de la programmation de spectacles, soutenir les artistes dans leur processus de création est une mission essentielle pour la Saison culturelle de Changé.

Résidences et mise à disposition de plateau

SOUTIEN À LA CRÉATION

Les Mauvaises herbes

Sève, la fabrique de *Rêves*

Les Mauvaises herbes est une compagnie lavalloise qui navigue entre arts visuels, musique et théâtre d'objet. Forme libre en mouvement, *Sève* est un point d'étape de *Rêves*.

Accueil en janvier 2024 et avril 2025

Compagnie Art Zygote

Libre(s)

Créée en 1997 et installée à Laval, la compagnie Art Zygote (Valérie Berthelot) a déjà une quinzaine de spectacles à son actif. Théâtre de papier à destination du jeune public, *Libre(s)* est une libre adaptation de l'album *Les frères Zzli* d'Alex Cousseau et Anne-Lise Boutin.

Première du spectacle : le 30 septembre à Cossé-le-Vivien dans le cadre du festival Les Embuscades.

En juin 2024 à L'Atelier des arts vivants, une classe du groupe scolaire du Chemin vert a assisté à une avant-première de cette création.

compagnieartzygote.com

Accueil en juin 2024

Compagnie iN SiTU

Comme des bêtes

Compagnie lavalloise menée par Laurent Menez, iN SiTU prépare actuellement sa nouvelle création pour 2026. *Comme des bêtes* est une adaptation, en spectacle dans l'espace public, du roman éponyme de Violaine Bérot.

compagnieinsitu.fr

Accueil au printemps 2025

Les animations culturelles portées par les associations locales sont nombreuses et participent à la dynamique culturelle de la ville.

Autres événements

FOCUS SUR...

LES SOUDEURS DANS LA NUIT
Samedi 7 et dimanche 8 septembre
Parc des Ondines

10^e édition pour Les Soudeurs dans la nuit, manifestation portée par l'association du même nom et la ville de Changé. Le principe : plusieurs équipes d'artistes créent, le temps d'un week-end, des sculptures avec des objets de récupération, qui sont ensuite mises aux enchères, à des fins caritatives. À noter : concert des Allumettes du bidon et spectacle de feu de la compagnie CHK1 le samedi soir.

LA TERRE ALLANT VERS...
MARIE CHIFF'MINE

Vendredi 11 octobre / 20 h 30
L'Atelier des arts vivants

Après s'être produite régulièrement en déambulation dans le cadre de Changé Ô Jardin, Marie Chiff'mine revient à Changé pour fêter ses 30 ans de carrière. *La Terre allant vers...* est un spectacle de théâtre musical sur les enjeux de l'eau et l'avenir de la planète.

LES ART'CAMBIÉS

Du samedi 12 au dimanche 20 octobre
Espace d'Elva

Organisé par l'association Art'Cambe, ce temps fort se compose d'une exposition de peintures et de sculptures des membres de l'association et d'un concours de peinture. Jean-Paul Minster, peintre et sculpteur, en sera cette année l'invité d'honneur.

LES REFLETS DU COURT
Samedi 1^{er} mars

L'Atelier des arts vivants
Avant-programme du festival Les Reflets du cinéma britannique, organisé par Atmosphères 53 du 14 au 23 mars 2025 en Mayenne, Les Reflets du court proposent une conférence (17 h), suivie d'une projection de courts-métrages (20 h). En partenariat avec l'association changéenne APCVC. www.lesrefletsducinema.com

COMME S'IL EN PLEUVAIT
LE THÉÂTRE DE L'ONDE
15, 18, 21 et 22 mars / 20 h 30
16 et 23 mars / 15 h 00

L'Atelier des arts vivants
La troupe de théâtre amateur de Changé présente son nouveau spectacle : *Comme s'il en pleuvait*, comédie signée Sébastien Thiéry.

LE PETIT THÉÂTRE DE L'ONDE
Samedi 7 juin - 20 h 30

Dimanche 8 juin - 14 h 30

L'Atelier des arts vivants
Les adolescents de la troupe amateur du Petit Théâtre de l'Onde présentent leur nouvelle pièce de théâtre.

Passeurs d'art et de culture, au plus près des usagers, la médiathèque et le pôle de Changé du Conservatoire de Laval Agglomération sont des partenaires réguliers et incontournables de la Saison culturelle de Changé.

FOCUS SUR...

Médiathèque et conservatoire

MÉDIATHÈQUE DE CHANGÉ

Lieu accueillant et ouvert à tous, la médiathèque permet l'accès à de nombreux documents pour tous les âges : romans, BD, documentaires, albums, CD, revues... à consulter sur place ou à emprunter. Elle offre également gratuitement un accès Internet et le Wi-Fi.

Des animations variées sont organisées tout au long de l'année (café littéraire Livres & Vous, Bébés-lecteurs, expositions, rencontres, ateliers...), ainsi que des rendez-vous en lien avec les événements locaux (Festival du premier roman et des littératures contemporaines, Prix Bull'Gomme 53, Rencontres BD en Mayenne).

Équipement municipal, la médiathèque de Changé fait partie du réseau des bibliothèques de Laval Agglomération : LA Bib. L'inscription y est gratuite et donne accès à toutes les bibliothèques et à tous les documents du réseau, ainsi qu'à la Médiathèque numérique proposée par la Bibliothèque départementale de la Mayenne (cinéma, presse, formations en ligne, livres...).



labib.agglo-laval.fr

02 43 53 08 81 - mediatheque@change53.fr
Place Sainte-Cécile 53810 Changé

PÔLE DE CHANGÉ DU CONSERVATOIRE DE LAVAL AGGLOMÉRATION

Établissement de proximité, le pôle de Changé du Conservatoire à rayonnement départemental de Laval Agglomération permet d'accéder à une pratique artistique à L'Atelier des arts vivants (danse et musique) et à l'atelier Art'Cambe (arts visuels).

C'est un lieu, au-delà des apprentissages traditionnels, où l'ouverture vers les nouvelles esthétiques (MAO, musiques amplifiées...), les rencontres avec des artistes, les stages offrent la possibilité à chacun de développer son projet artistique personnel ou collectif.

Le pôle de Changé du CRD de Laval Agglo porte de nombreuses interventions hors les murs auprès des écoles du territoire, des structures spécialisées (accueil petite enfance, crèche, Ehpad...).

Élèves et enseignants contribuent également à l'animation locale en organisant des concerts, spectacles, ateliers, stages et expositions.



crd.agglo-laval.fr

02 53 74 14 06 - crd.change@agglo-laval.fr
2 rue des Bordagers 53810 Changé

INFORMATIONS PRATIQUES

ACCUEIL-BILLETTERIE

Pour vous renseigner sur les spectacles, acheter vos billets ou votre abonnement, rendez-nous visite ou contactez-nous.

Place Christian d'Elva — 53810 Changé
02 43 53 34 42
saisondculturelle@change53.fr
saisondculturelle.change53.fr
📍 📱 @saisondculturelledexchange53

Horaires

Mercredi : de 9 h 30 à 12 h 30 et de 13 h 30 à 17 h 30

Vendredi : de 13 h 30 à 17 h 30

Samedi, du 31 août au 28 septembre : de 9 h 30 à 12 h 30

Sur rendez-vous uniquement en dehors de ces horaires.

Avant les spectacles

45 minutes avant l'heure de début, sur le lieu de la représentation.

Fermeture annuelle

Du 23 décembre 2024 au 3 janvier 2025.

COMMENT COMMANDER ABONNEMENT ET BILLETS ?

En ligne : sur saisondculturelle.change53.fr, jusqu'à l'heure de la représentation.

Sur place : aux horaires d'ouverture de la billetterie.

Sur rendez-vous : si vous n'êtes pas disponible aux horaires d'ouverture de la billetterie, contactez-nous par courriel ou téléphone en nous indiquant vos disponibilités et nous vous proposerons un rendez-vous.

Par courrier : en nous envoyant le bon de commande complété (p.53), accompagné de votre règlement par chèque à l'ordre de *Billetterie service culturel Changé*. Les billets sont envoyés par courriel.

Après de nos points de vente : Office de tourisme de Laval Agglomération (84 avenue Robert Buron à Laval) (avec frais de location), Librairie M'Lire (3 rue de la Paix à Laval).

Via l'application pass Culture : pass.culture.fr. Le pass Culture est un dispositif d'accès aux activités culturelles mis en place par le gouvernement à destination des jeunes entre quinze et dix-huit ans. Les jeunes disposent ainsi d'un crédit à utiliser de façon autonome. Par exemple, pour l'achat de billets de spectacle.

MODES DE RÈGLEMENT

Carte bancaire, chèque à l'ordre de *Billetterie service culturel Changé*, espèces, Chèque Culture (UP), e.Pass Jeunes (Région Pays de la Loire), Chèque découverte (C.A.P.) de la Mayenne.

TARIFS

	PLEIN TARIF	TARIF RÉDUIT	TARIF SUPER RÉDUIT
1 ^{re} catégorie	20 €	17 €	14 €
2 ^e catégorie	13 €	10 €	7 €
3 ^e catégorie	6 €	6 €	6 €

Tarif réduit

- Titulaire d'un abonnement à la Saison culturelle de Changé
- Titulaire d'un abonnement ou d'une adhésion à une structure membre du réseau « Toutes uniques, toutes unies »*
- Groupe de 10 personnes et plus

Tarif super réduit

- Moins de 18 ans
- Étudiants
- Demandeurs d'emploi
- Bénéficiaires des minima sociaux

Les tarifs réduit et super réduit sont accordés sur présentation d'un justificatif de moins d'un mois.

ABONNEMENT

L'abonnement nominatif consiste à assister au minimum à trois spectacles de 1^{re} ou 2^e catégorie. L'achat simultané des trois billets est obligatoire pour bénéficier du tarif réduit.

Les avantages :

- Abonnement gratuit
- Tarif réduit appliqué dès le premier spectacle (3 euros de remise)
- Ajout de spectacles supplémentaires au tarif réduit tout au long de la saison
- Bénéficier de tarifs préférentiels sur certains spectacles des partenaires du dispositif « Toutes uniques, toutes unies »*

* Le Théâtre de Laval – Centre national de la marionnette, Théâtre Les 3 Chênes (Loiron-Ruillé), Le Reflet (Saint-Berthevin), la Saison culturelle de Changé, Les Angenaises (Bonchamp), Le Carré – Scène nationale et centre d'art contemporain d'intérêt national (Château-Gontier-sur-Mayenne), Le Kiosque – Centre d'Action Culturelle Mayenne Communauté, Saison spectacle vivant du Pays de Craon, Saison culturelle de la Communauté de Communes du Mont-des-Avaloirs, Saison culturelle dans les Coëvrons, Saison Culturelle de l'Ernée, Saison Culturelle du Bocage Mayennais ont décidé de favoriser la circulation de leur public respectif en leur offrant la possibilité de bénéficier, sur présentation de leurs cartes nominatives d'abonnement ou d'adhésion, des tarifs préférentiels en vigueur dans chaque établissement.

SPECTACLE TOUT PUBLIC, FAMILLE, JEUNE PUBLIC, ÇA VEUT DIRE QUOI ?

Tout public : spectacles à destination des adultes mais qui peuvent être accessibles aux plus jeunes (voir l'âge conseillé).

Famille : spectacles à partager en tribu, susceptibles de plaire autant aux enfants qu'aux adultes. Pour la bonne compréhension du spectacle, un âge minimum est conseillé.

Jeune public : spectacles imaginés pour les enfants. Pour en profiter pleinement, une tranche d'âge est conseillée.

Un doute ? Demandez-nous !

ACCESSIBILITÉ

Afin de pouvoir vous accueillir dans les meilleures conditions, que votre difficulté soit ponctuelle ou permanente, il est important de nous en faire part en amont de votre venue.



Personnes à mobilité réduite : Les Ondines et L'Atelier des arts vivants sont accessibles aux personnes à mobilité réduite.



Personnes aveugles ou malvoyantes : certains spectacles peu visuels, avec une prédominance du texte sur la scénographie ou les concerts, sont naturellement accessibles : No Mad & le chœur éphémère (p. 11), Marion Rampal (p. 23), F'POK + guests (p. 41).



Personnes sourdes ou malentendantes : certains spectacles très visuels et sans paroles sont naturellement accessibles : *Bateau* (p. 13), *Ludilo* (p. 19), *L'homme V.* (p. 41).

COMMENT VENIR ?

Les Ondines Place Christian d'Elva

À pied

À vélo, trottinette...
14 emplacements

En bus*

LIGNE C
arrêt Elva
LIGNE G
arrêt rue du centre

En voiture**

284 emplacements,
2 bornes de recharge
pour véhicule électrique

L'Atelier des arts vivants 2 rue des Bordagers

À pied

À vélo, trottinette...
6 emplacements

En bus*

LIGNE G
arrêt Bordagers

En voiture**

64 emplacements

Groupe scolaire du Chemin vert Boulevard Saint-Roch

À pied

À vélo, trottinette...

En bus*

LIGNE C
arrêt Elva
LIGNE G
arrêt rue du centre

En voiture**

12 emplacements

* Horaires et tarifs : www.tul-laval.com

** Pensez au covoiturage ! Que vous recherchiez ou proposiez un trajet, la Saison culturelle est référencée sur Iko, l'application de covoiturage événementiel. www.iko-app.fr

BON À SAVOIR

Besoin d'un conseil ? Vous avez envie d'en savoir plus sur certains spectacles, nous vous accueillons tout au long de l'année lors d'une entrevue individuelle pour vous présenter en détail la programmation 24/25. Contactez-nous pour convenir d'un rendez-vous.

Billet : ni remboursé, ni échangé, sauf en cas d'annulation du spectacle.

Dernière minute : tentez votre chance le jour des spectacles, il reste souvent quelques places.

Ponctualité : vérifiez sur votre billet le lieu et l'horaire du spectacle.

Les représentations commencent à l'heure indiquée. L'admission des retardataires est parfois impossible pour des raisons techniques ou artistiques.

Placement en salle : le placement est libre. L'entrée en salle s'effectue de 5 à 20 minutes avant le début de la représentation.

Jauge réduite : *Ludilo* (p. 19), *Le Malade imaginaire* (p. 29) et *Papic* (p. 33) n'utilisent pas la capacité totale de la salle Les Ondines.

Interdiction : en salle, les téléphones doivent être complètement éteints. Les photographies et enregistrements audio et vidéo sont interdits.

Bar : tenu par nos bénévoles, le bar de la Saison culturelle est ouvert après certains spectacles, afin de nous retrouver pour prolonger la soirée (p. 42).

BON DE COMMANDE

À compléter

Il est conseillé de consulter les pages informations pratiques (p. 50-52) avant de compléter ce bulletin. Celui-ci est à nous remettre à l'accueil-billetterie ou à nous retourner par courrier, accompagné de votre règlement et de la copie de votre justificatif de tarif préférentiel, le cas échéant.

VOS COORDONNÉES

Nom :

Prénom :

Adresse :

Code postal : Ville :

Téléphone :

Courriel :

Souhaitez-vous vous abonner à la Saison culturelle de Changé ? oui non

Acceptez-vous de recevoir la lettre d'information du service culturel ? oui non

UN DEUXIÈME ABONNEMENT ?

Si vous souhaitez commander un deuxième abonnement pour une autre personne, merci de compléter les informations suivantes.

Nom :

Prénom :

Adresse :

Code postal : Ville :

Téléphone :

Courriel :

Acceptez-vous de recevoir la lettre d'information du service culturel ? oui non

BILLETTERIE EN LIGNE
Commandez votre abonnement
et vos billets également sur
saisonculturelle.change53.fr

spectacle	date	plein	réduit	super réduit	unique	gratuit
Quand je serai grande, je serai P. Swayze	27/09					□ 0 € x ...
No Mad & le chœur éphémère	19/10	□ 13 € x ...	□ 10 € x ...	□ 7 € x ...		
Bateau	31/10				□ 10 h 30 □ 14 h 30 6 € x ...	
Serena	14/11	□ 13 € x ...	□ 10 € x ...	□ 7 € x ...		
StÖiK	01/12	□ 13 € x ...	□ 10 € x ...	□ 7 € x ...		
Ludilo	21/12				□ 6 € x ...	
La Méthode du Dr. Spongiak	25/01				□ 6 € x ...	
Marion Rampal	08/02	□ 20 € x ...	□ 17 € x ...	□ 14 € x ...		
Comme c'est étrange !	19/02				□ 10 h 30 □ 14 h 30 6 € x ...	
Perchés !	28/02	□ 13 € x ...	□ 10 € x ...	□ 7 € x ...		
Le Malade imaginaire	14/03	□ 13 € x ...	□ 10 € x ...	□ 7 € x ...		
Tanka Silencio	30/03				□ 6 € x ...	
Papic	05/04				□ 6 € x ...	
Hand Hop	09/04					sans réservation
Albin de la Simone	24/04	□ 20 € x ...	□ 17 € x ...	□ 14 € x ...		
Boléro	29/04	□ 13 € x ...	□ 10 € x ...	□ 7 € x ...		
Rendez-vous au parc !	25/05					sans réservation
Sous-total	€€€€€
Total	€				

Saison culturelle de Changé
Place Christian d'Elva
53810 Changé

saisunculturelle@change53.fr

02 43 53 34 42

saisunculturelle.change53.fr

  @saisunculturelledechange53

Changé
53